

# Einleitungstext Querschnittlähmung

In diesem Bereich versorgen wir Euch mit wichtigen Hintergrundinfos rund um Querschnittlähmung und Behinderung:



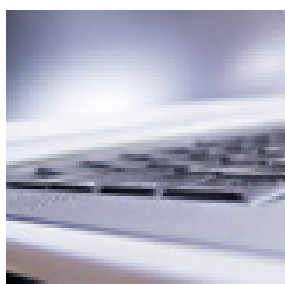
aktuelle Meldungen,



medizinisches Grundlagenwissen im Begriffslexikon von A-Z,



die Erklärung von medizinischen Zusammenhängen unter »Was ist das?« und »Wie funktioniert...«,



und Berichte und Reportagen von Experten, der Redaktion und STARTRAMPE.NET Mitgliedern zu unseren Schwerpunkt-Themen, z.B. Pflege, Sexualität oder Urlaub.

Wir wünschen eine anregende Lektüre!

(c) 2005 STARTRAMPE.NET e.V.

[http://www.startrampe.net/arge/home/artikel\\_pdf/~A193/](http://www.startrampe.net/arge/home/artikel_pdf/~A193/)